

AEROTHAU

SÛRETÉ AÉRIENNE & LUTTE ANTI-DRONE

Département Anti-Drone
34530 Montagnac - France

ÉQUIPEMENT D'INTERCEPTION

UD15

Systeme Portatif de
Détection de Drones



Ne subissez plus les intrusions, neutralisez la menace.

Conçu pour la protection des sites industriels, infrastructures critiques et événements, le UD15 ne se contente pas de détecter : il localise instantanément le pilote pour permettre une intervention physique immédiate de vos équipes de sécurité.

Le Risque Drone & Notre Puissance d'Action

En tant qu'experts professionnels du vecteur aérien, **Aerothau connaît parfaitement les tactiques de vol des avions modernes**. Cette expertise terrain nous permet de vous proposer le détecteur tactique UD15, la seule réponse efficace face à l'espionnage industriel, au vandalisme ou à la perturbation de chantiers.

Le Cycle de Détection (Temps Réel)



1. Discrétion Absolue (Passif)

L'appareil n'émet aucun signal (silence radio total). Il écoute les bandes de 100MHz à 6200MHz sans interférer avec vos propres installations.



2. Analyse et Décodage

Le processeur DSP décrypte instantanément les protocoles (Remote ID, DJI Drone ID, signaux Spectrum) pour extraire le modèle exact et le numéro de série du drone (SN).

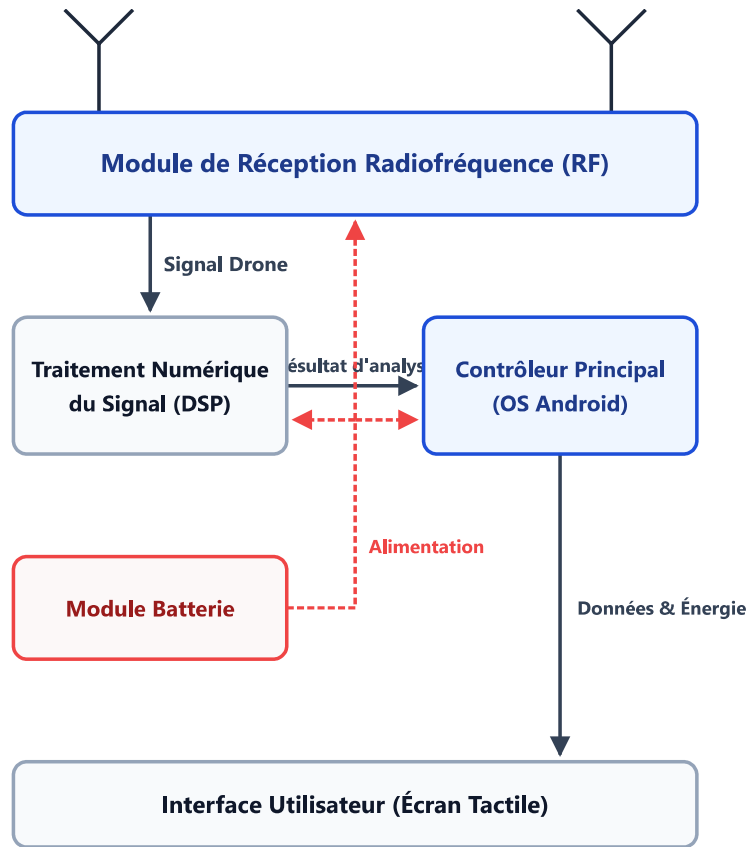


3. Positionnement Cible & Pilote

Calcul en temps réel de la position du drone (coordonnées, altitude, vitesse) **ET de la position GPS exacte du télépilote.**

4. Alerte Instantanée

Déclenchement de l'alarme (sonore, visuelle, vibreur) en moins de 6 secondes pour une réaction tactique immédiate des équipes au sol.



Performances Techniques & Robustesse

Fiche Technique Principale

Spectre couvert	100MHz ~ 6200MHz
Portée de détection	Jusqu'à 3 km (selon environnement)
Temps de réponse	< 6 secondes
Suivi simultané	≥ 10 drones
Autonomie	3 à 4 heures en continu
Connectivité réseau	Carte SIM 4G / Wi-Fi
Stockage de preuves	110.87 GB utiles
Robustesse terrain	Norme IP67 (Étanche & Anti-poussière)



Déploiement "Plug & Play"

Le UD15 est pensé pour les agents sur le terrain. Léger ($\leq 650g$), équipé d'un écran tactile 6" lisible en plein soleil et d'un refroidissement automatique, il ne requiert aucun montage complexe. Allumez-le, la zone est sécurisée.

Action & Interception : Reprenez le Contrôle

La puissance de l'UD15 ne réside pas seulement dans l'alerte, mais dans **l'action qu'elle permet**. Son interface fournit les outils nécessaires pour stopper la menace physiquement.



Interpellation Immédiate du Télépilote

Ne cherchez plus le drone dans le ciel, **cherchez le pilote au sol**.

Dès la détection d'une intrusion, l'interface génère instantanément un **QR Code de Navigation** contenant les coordonnées GPS exactes de la radiocommande (le délinquant).

L'action est immédiate : Vos agents de sécurité scannent ce flashcode avec leur smartphone et sont **guidés par GPS (via Google Maps ou Waze) directement sur la position du pilote** pour faire cesser l'infraction.



Capture QR Code
Navigation

Sécurisation Géolocalisée

Filtrage Intelligent (Whitelist)

- **Zones d'alerte sur-mesure** : Dessinez un polygone directement sur l'écran pour délimiter le périmètre exact de votre site industriel. L'alarme ne s'activera que si le drone franchit vos limites.
- **Cartes Hors-Ligne** : Téléchargez les cartes (Satellite/Standard) pour sécuriser des zones BTP isolées sans réseau.

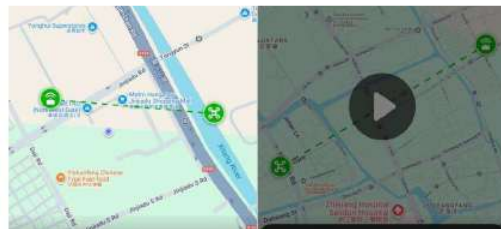
- **Zéro fausse alerte** : Enregistrez les drones autorisés (vos équipes, sous-traitants d'inspection).
- Leur trajectoire s'affichera en vert, en silence. L'attention de vos agents reste concentrée à 100% sur les véritables menaces (trajectoires rouges).

Constitution de Preuves & Maintien Opérationnel

En cas de plainte ou de poursuite pénale (Gendarmerie/Police), vous devez fournir des preuves irréfutables. Le UD15 agit comme la **boîte noire** de votre espace aérien.

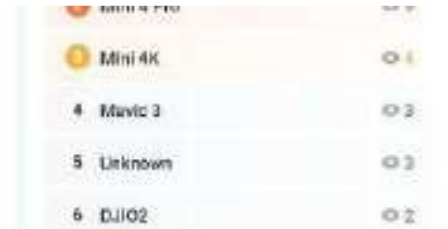
Traçabilité & Relecture (Replay)

Chaque vol est horodaté et sauvegardé avec sa trajectoire complète. La fonction **Replay (vitesse x1 à x8)** permet de rejouer le vol post-incident pour identifier les zones sensibles qui ont été espionnées par le drone.



Base de Données d'Export

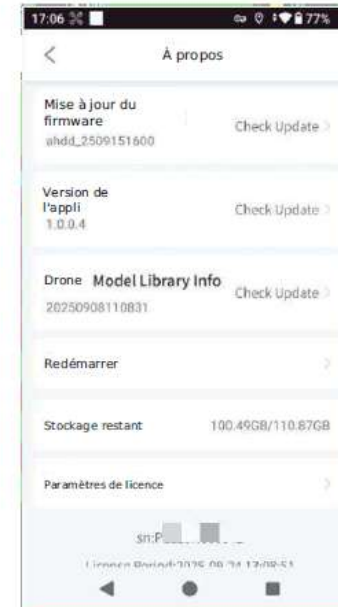
Le stockage massif de **110 Go** permet d'archiver des mois d'intrusions (Numéro de série du drone, horaires, statistiques). Exportez facilement ces rapports encryptés via Bluetooth pour les remettre aux autorités.



Un équipement toujours à la pointe

Le marché des drones civils évolue très vite. Grâce à sa connectivité (Wi-Fi / Carte SIM), le système permet la **mise à jour instantanée de la "Drone Model Library"**. L'appareil apprend ainsi à reconnaître les derniers drones commerciaux mis sur le marché.

La gestion administrative est également simplifiée : le renouvellement de votre licence d'utilisation se fait en un clic via le **scan d'un QR Code sécurisé** directement depuis le menu de l'appareil.



Aerothau : Votre Partenaire Sûreté & Services

Faire le choix d'Aerothau, c'est s'appuyer sur de véritables professionnels du vecteur aérien. Nous ne sommes pas de simples distributeurs, nous sommes des intégrateurs de solutions capables d'auditer vos sites partout en France.

L'Accompagnement Détection

- Audit initial de votre site et analyse des risques.
- Paramétrage des fréquences (Spectrum) et des protocoles (RID) selon votre environnement.
- Création de vos zones géolocalisées d'alerte.
- Formation de vos agents de sécurité à la procédure d'interception.

Notre maîtrise du drone

Nous connaissons les drones car nous les opérons. Nos autres expertises :

Inspection Technique : Sites BTP, inspection thermique, ouvrages d'art.

Topographie : Relevés LiDAR, photogrammétrie, modélisation 3D, cubatures.

Environnement : Effarouchement, analyse agricole et surveillance forestière.

Prêt à sécuriser vos infrastructures ?

Ne laissez plus l'espace aérien hors de votre contrôle. Contactez-nous.



SOLUTIONS NUMÉRIQUES & DRONES

 **34530 Montagnac**
(Intervention France entière)

 **info@aerothau.fr**